

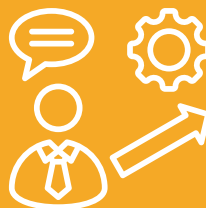
FORMATION INDIVIDUALISEE



Créer de la Valeur



Maîtriser
l'Environnement
Réglementaire



Renforcer le
Développement
Managérial et le
Leadership



Gérer l'organisation
Administrative et
Financière

COMMENT BÉNÉFICIER D'UN PARCOURS INDIVIDUALISÉ ?

Autodiagnostic → Formation personnalisée → Financement

En ligne : [Je fais mon autodiagnostic](#)
[Je consulte les critères et conditions pour mon parcours individualisé](#)

C'EST QUOI LE PARCOURS INDIVIDUALISÉ ?

- Un développement des compétences sur mesure en gestion d'entreprise selon 4 grands domaines identifiés ci-dessus et un face à face avec un formateur dédié.
- Des formations dispensées par des formateurs et organismes de formation qui doivent se faire référencer par le FAFCEA.

C'EST QUOI LE FINANCEMENT POSSIBLE ?

Une participation financière maximale de 80€/h dans la limite d'une enveloppe de 4 800€ par entreprise et par an et sous réserve de disponibilité du budget du FAFCEA dédié aux parcours individualisés.

LES CONDITIONS ?

- Avoir réalisé au préalable un autodiagnostic qui aide à préciser les besoins en gestion d'entreprise (le résultat de cet autodiagnostic est valable un an),
- Se former au minimum à 2 intitulés de formation référencés (liste des intitulés de stage sur le site du FAFCEA dans la page "je consulte les critères et conditions pour mon parcours individualisé") dans les 4 grands domaines de gestion (4h minimum par intitulé),
- Suivre les formations avec des organismes de formation qui doivent se faire référencer par le FAFCEA. La formation ne peut pas se dérouler à 100% en distanciel et la modalité en e-learning n'est pas compatible.